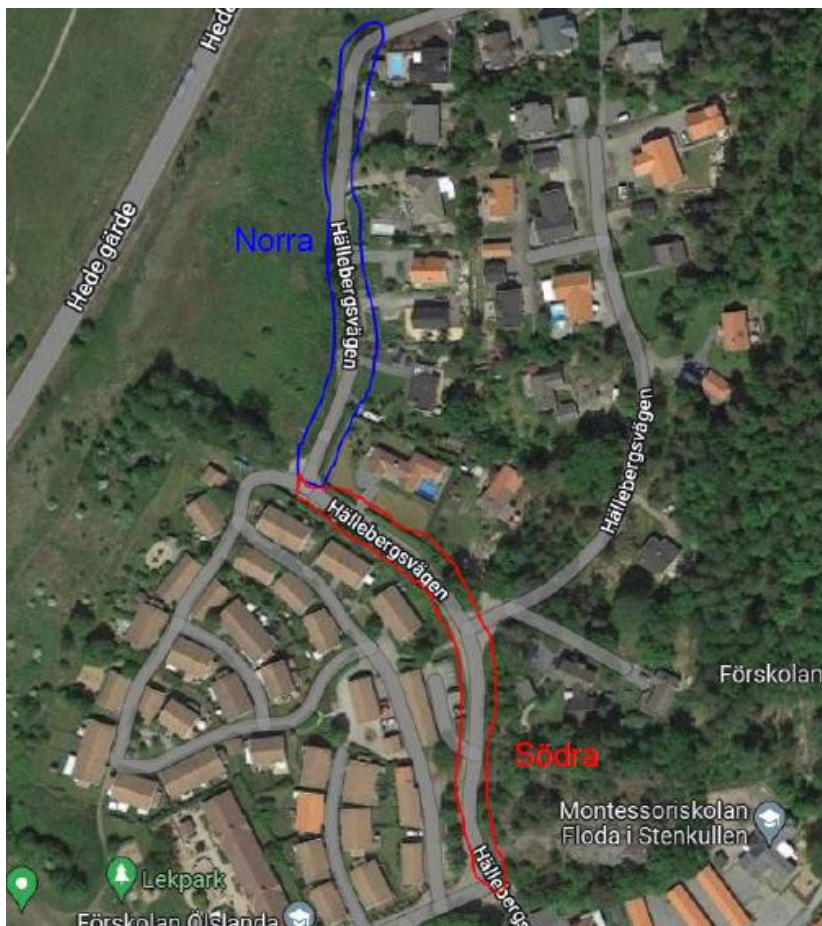


# Kostnadsbedömning Anläggning

0047263 Hede Trafikutredning



**Uppdragsledare kostnadsbedömning**

Martin Stendahl

Tel: +46 10-505 79 19

Mobil: +46 70-655 83 66

[martin.stendahl@afry.com](mailto:martin.stendahl@afry.com)

**Datum**

2022-12-14

Projektnamn: **0047263 Hede Trafikutredning**  
Kalkyl: **Hede Trafikutredning**

Kostnadsläge: **2022-10-01**  
Datum: **2022-12-14**

**Projekt- / Kalkylbeskrivning**

Kostnadsbedömning för olika trafikåtgärder i Hede, Lerums Kommun

Kalkyldel 1: Hällebergsvägen Norra  
Kalkyldel 2: Hällebergsvägen Södra

**Kostnadsläge**

2022-10-01

**Entreprenadform**

**GE - Utförandeentreprenad (Generalentreprenad)**

**Ingående entreprenadkostnader**

Hjälparbeten/Provisorier (hjälpmedel för hantering av tredje man under byggtiden, trafikplaneringar, ,  
Grovterrassering (jord- & bergschakt samt fyllning, asfalt, betongplattor, kantstöd, skyltar, ledningar  
ytavvattning, belysning, El, Tele, Opto kanalisatöner)

Omkostnader/Allmänna kostnader (AK) ca 20%  
I å-priserna ingår Entreprenörarvode ca 10%  
ÅTA 7 % ingår i sammanställning  
Detaljering 10% ingår i sammanställning

**Ej ingående entreprenadkostnader**

Grundförstärkning i mark, typ lättfyllning, pålning, KC-förstärkning  
PAH-asfalt  
Förorenade massor  
Ev. förändringar/omläggningar av yttre installationer (såsom fjärrvärme, fjärrkyla, VA, el/tele/data)  
Konstnärlig utsmyckning  
Arkeologisk utgrävning  
Åtgärder p.g.a.högt grundvatten  
Eventuella merkostnader härrörande till arbeten utanför ordinarie arbetstid såsom dubbla arbetsskift

**Ingående byggherrekostnader**

Projektering, ca 10% av entreprenadkostnaden  
Projekt- och byggledning, ca 6% av entreprenadkostnaden  
Byggherreadministration, ca 4% av entreprenadkostnaden

## Ej ingående byggherrekostnader

### Markförvärv

- Råmarkskostnad
- Evakueringskostnad
- Lagfart
- Inteckningskostnad/pantbrev
- Räntekostnad
- Försäkring
- Gatukostnadsersättning
- Övriga tomtkostnader
- Tomthyra/ tomträtt
- Övrig fastighetsbildning

### Finansiella kostnader

- Kreditivkostnader
- Förvaltningskostnader
- Försäkringskostnader, BFF
- Garantier
- Räntekostnad, proj.- och planskede
- Övriga finansiella kostnader

### Kostnader tredje man

- Hysesersättningar
- Hysesförluster
- Evakueringskostnader
- Flyttkostnader
- Ersättningslokaler
- Ersättning intrångsskada





### Indexmässiga kostnadsförändringar

## Antaget / Förtydligande

Antagen längd på vägen är 200 m och bredd 10 m (Hällebergsvägen norra)  
Antagen längd på vägen är 185 m och bredd 10 m (Hällebergsvägen södra)  
Båda vägvägnarna schaktas upp och ersätts med ny överbyggnad  
Antas utföra arbetena med halva vägen avstängd för trafik

## Dokumentation

Kalkylen är baserad på följande:

-  Bilaga 8 - Geotekniskt PM Hällebergsvägen.pdf
-  Bilaga 9 - MUR Hällebergsvägen.pdf
-  Lerum Hede 2 3 Trafikutredning.pdf
-  PM Vägteknik Hede 2\_3 Rev.pdf

## Övrigt

Kalkylen förutsätter upphandling i konkurrens.  
Kalkylen förutsätter att entreprenören erhåller skälig ersättning för sina kostnader.  
Kalkylen har således ej påverkats av marknadsanpassning (tillgång och efterfrågan) mot vad en normal konjunktur skulle medge.  
Budgetreserv ingår ej

## Sammanställning - Generalentreprenad

2022-12-14

Uppdrag nr/namn:

**0047263 Hede Trafikutredning**

	A	B	C	D	E	F	G	H
	<b>Kalkyl</b>	<b>ÄTA</b>	<b>Detaljering</b>	<b>Entreprenad- kostnad</b>	<b>Projektering</b>	<b>Projekt- /Byggledn</b>	<b>Byggherre- administration</b>	<b>Totalsumma</b>
		7%	10%		10%	6%	4%	
<b>Kalkylbel</b>		=A*0,07	=A*0,10	=A+B+C	=D*0,1	=D*0,06	=D*0,04	=D+E+F+G
Hällebergsvägen Norra	4 050 000	283 500	405 000	4 738 500	473 850	284 310	189 540	5 686 200
Hällebergsvägen Södra	4 215 000	295 050	421 500	4 931 550	493 155	295 893	197 262	5 917 860
<b>Summa</b>	<b>8 265 000</b>	<b>578 550</b>	<b>826 500</b>	<b>9 670 050</b>	<b>967 005</b>	<b>580 203</b>	<b>386 802</b>	<b>11 604 000</b>



ÅF Infrastructure AB  
 Årstaängsvägen 17  
 117 43 STOCKHOLM  
 Tel: 010 - 505 79 19 Mobil: 070 655 83 66

**Projektnummer** :0047263  
**Projektamn** :0047263 Hede trafikutredning  
**Kalkyl** :Hede trafikutredning 20221214  
**Uppdragsart** :Kostnadsbedömning

**Äprishantering** :Aktuell skärmstruktur

**Datum** :2022-12-14  
**Tid** :13:26  
**Sida** :1(4)  
**Valuta** :SEK

Kod	Benämning	OR/R	Mängd	Enh	Direkt pris	Direkt belopp	A-pris	Total	Kr/m2
	<b>Äprishantering</b>							<b>8 265 000</b>	
01	Hällebergsvägen norra längd 200 m bredd 10 m							<b>4 050 000</b>	
	<b>Mark/Anläggning</b>								
	<b>Utvändiga markarbeten</b>								
	Hjälparbeten schablon ca 7 %		1	omg			259 629.00	259 629	
	Rivning belysningsstolpar		5	st			1 451.00	7 255	
	Rivning bef skyltar		3	st			758.00	2 274	
	Fällning av enstaka träd inkl stubbar		20	st			2 973.00	59 460	
	Vegetationsavtagning m m Fall B		1200	m2			120.00	144 000	
	Jordschakt Fall B köryta		1100	m2			688.00	756 800	
	Jordschakt Fall B GC-yta		900	m2			386.00	347 400	
	Materialskiljande lager		2000	m2			25.00	50 000	
	Förstärkningslager 420 mm		2000	m2			222.00	444 000	
	Förstärkningslager 500 mm under körytan		1100	m2			264.00	290 400	
	Bärlagergrus 80 mm		1700	m2			66.00	112 200	
	Bundet bärlager AG 45 mm köryta		1100	m2			194.00	213 400	
	Slitlager ABT 11 35 mm GC och Köryta		1700	m2			166.00	282 200	



**Kalkylansvarig**  
 Martin Stendahl



ÅF Infrastructure AB  
 Årstaängsvägen 17  
 117 43 STOCKHOLM  
 Tel: 010 - 505 79 19 Mobil: 070 655 83 66

**Projektnummer** :0047263  
**Projektname** :0047263 Hede trafikutredning  
**Kalkyl** :Hede trafikutredning 20221214  
**Uppdragsart** :Kostnadsbedömning

**Äprishantering** :Aktuell skärmstruktur

**Datum** :2022-12-14  
**Tid** :13:26  
**Sida** :2(4)  
**Valuta** :SEK

Kod	Benämning	OR/R	Mängd	Enh	Direkt pris	Direkt belopp	A-pris	Total	Kr/m2
	<b>Betongplattor 1 rad bredd 0,5 m</b>		<b>200</b>	<b>m</b>			<b>298.00</b>	<b>59 600</b>	
	<b>Vägtrumma ca 15 m lång</b>		<b>2</b>	<b>st</b>			<b>34 671.00</b>	<b>69 342</b>	
	<b>Dagvattenbrunnar inkl ledning</b>		<b>4</b>	<b>st</b>			<b>13 732.00</b>	<b>54 928</b>	
	<b>Kantstöd granit</b>		<b>200</b>	<b>m1</b>			<b>1 588.00</b>	<b>317 600</b>	
	<b>Ledningsgrav el/tele/opto exkl kablar</b>		<b>200</b>	<b>m1</b>			<b>771.00</b>	<b>154 200</b>	
	<b>Belysningsstolpar cc 25 m inkl schakt och kabel</b>		<b>8</b>	<b>st</b>			<b>51 640.00</b>	<b>413 120</b>	
	<b>Skylt inkl stolpe och fundament</b>		<b>4</b>	<b>st</b>			<b>3 048.00</b>	<b>12 192</b>	
<b>02</b>	<b>Hällebergsvägen södra längd 185 m bredd 10 m</b>							<b>4 215 000</b>	
	<b>Mark/Anläggning</b>								
	<b>Utvändiga markarbeten</b>								
	<b>Hjälparbeten schablon ca 10 %</b>		<b>1</b>	<b>omg</b>			<b>377 253.00</b>	<b>377 253</b>	
	<b>Rivning belysningsstolpar</b>		<b>6</b>	<b>st</b>			<b>1 451.00</b>	<b>8 706</b>	
	<b>Rivning bef skyltar</b>		<b>3</b>	<b>st</b>			<b>758.00</b>	<b>2 274</b>	
	<b>Rivning bef dagvattenbrunnar</b>		<b>3</b>	<b>st</b>			<b>1 010.00</b>	<b>3 030</b>	
	<b>Rivning asfalt och befintlig kantsten bredd 8 m</b>		<b>1480</b>	<b>m2</b>			<b>191.00</b>	<b>282 680</b>	
	<b>Vegetationsavtagning m m Fall B</b>		<b>555</b>	<b>m2</b>			<b>120.00</b>	<b>66 600</b>	



**Kalkylansvarig**  
 Martin Stendahl



ÅF Infrastructure AB  
Årstaängsvägen 17  
117 43 STOCKHOLM  
Tel: 010 - 505 79 19 Mobil: 070 655 83 66

**Projektnummer** :0047263  
**Projektamn** :0047263 Hede trafikutredning  
**Kalkyl** :Hede trafikutredning 20221214  
**Uppdragsart** :Kostnadsbedömning

**Äprishantering** :Aktuell skärmstruktur

**Datum** :2022-12-14  
**Tid** :13:26  
**Sida** :3(4)  
**Valuta** :SEK

Kod	Benämning	OR/R	Mängd	Enh	Direkt pris	Direkt belopp	A-pris	Total	Kr/m2
	<b>Fällning av enstaka träd inkl stubbar</b>		<b>20</b>	<b>st</b>			<b>2 973.00</b>	<b>59 460</b>	
	<b>Bergschakt Fall B antagen mängd</b>		<b>50</b>	<b>m3</b>			<b>1 294.00</b>	<b>64 700</b>	
	<b>Jordschakt Fall B köryta Bortschaktning av befintlig körbana</b>		<b>1017.5</b>	<b>m2</b>			<b>688.00</b>	<b>700 040</b>	
	<b>Jordschakt Fall B GC-bana Bortschaktning av befintlig GC-bana</b>		<b>832.5</b>	<b>m2</b>			<b>386.00</b>	<b>321 345</b>	
	<b>Materialsiljande lager</b>		<b>1850</b>	<b>m2</b>			<b>25.00</b>	<b>46 250</b>	
	<b>Förstärkningslager 420 mm</b>		<b>1850</b>	<b>m2</b>			<b>222.00</b>	<b>410 700</b>	
	<b>Förstärkningslager 500 mm under körytan</b>		<b>1017.5</b>	<b>m2</b>			<b>264.00</b>	<b>268 620</b>	
	<b>Bärlagergrus 80 mm</b>		<b>1572.5</b>	<b>m2</b>			<b>66.00</b>	<b>103 785</b>	
	<b>Bundet bärlager AG 45 mm köryta</b>		<b>1017.5</b>	<b>m2</b>			<b>194.00</b>	<b>197 395</b>	
	<b>Slitlager ABT 11 35 mm GC och Köryta</b>		<b>1572.5</b>	<b>m2</b>			<b>166.00</b>	<b>261 035</b>	
	<b>Betongplattor 1 rad bredd 0,5 m</b>		<b>185</b>	<b>m</b>			<b>298.00</b>	<b>55 130</b>	
	<b>Dagvattenbrunnar inkl ledning</b>		<b>4</b>	<b>st</b>			<b>13 732.00</b>	<b>54 928</b>	
	<b>Vägtrumma ca 15 m lång</b>		<b>2</b>	<b>st</b>			<b>34 671.00</b>	<b>69 342</b>	
	<b>Kantstöd granit</b>		<b>185</b>	<b>m1</b>			<b>1 588.00</b>	<b>293 780</b>	
	<b>Ledningsgrav el/tele/opto exkl kablar</b>		<b>185</b>	<b>m1</b>			<b>771.00</b>	<b>142 635</b>	



**Kalkylansvarig**  
Martin Stendahl



ÅF Infrastructure AB  
Årstaängsvägen 17  
117 43 STOCKHOLM  
Tel: 010 - 505 79 19 Mobil: 070 655 83 66

**Projektnummer** :0047263  
**Projektamn** :0047263 Hede trafikutredning  
**Kalkyl** :Hede trafikutredning 20221214  
**Uppdragsart** :Kostnadsbedömning

**Äprishantering** :Aktuell skärmstruktur

**Datum** :2022-12-14  
**Tid** :13:26  
**Sida** :4(4)  
**Valuta** :SEK

Kod	Benämning	OR/R	Mängd	Enh	Direkt pris	Direkt belopp	A-pris	Total	Kr/m2
	<b>Belysningsstolpar cc 25 m inkl schakt och kabel</b>		<b>8</b>	<b>st</b>			<b>51 640.00</b>	<b>413 120</b>	
	<b>Skylt inkl stolpe och fundament</b>		<b>4</b>	<b>st</b>			<b>3 048.00</b>	<b>12 192</b>	



**Kalkylansvarig**  
Martin Stendahl