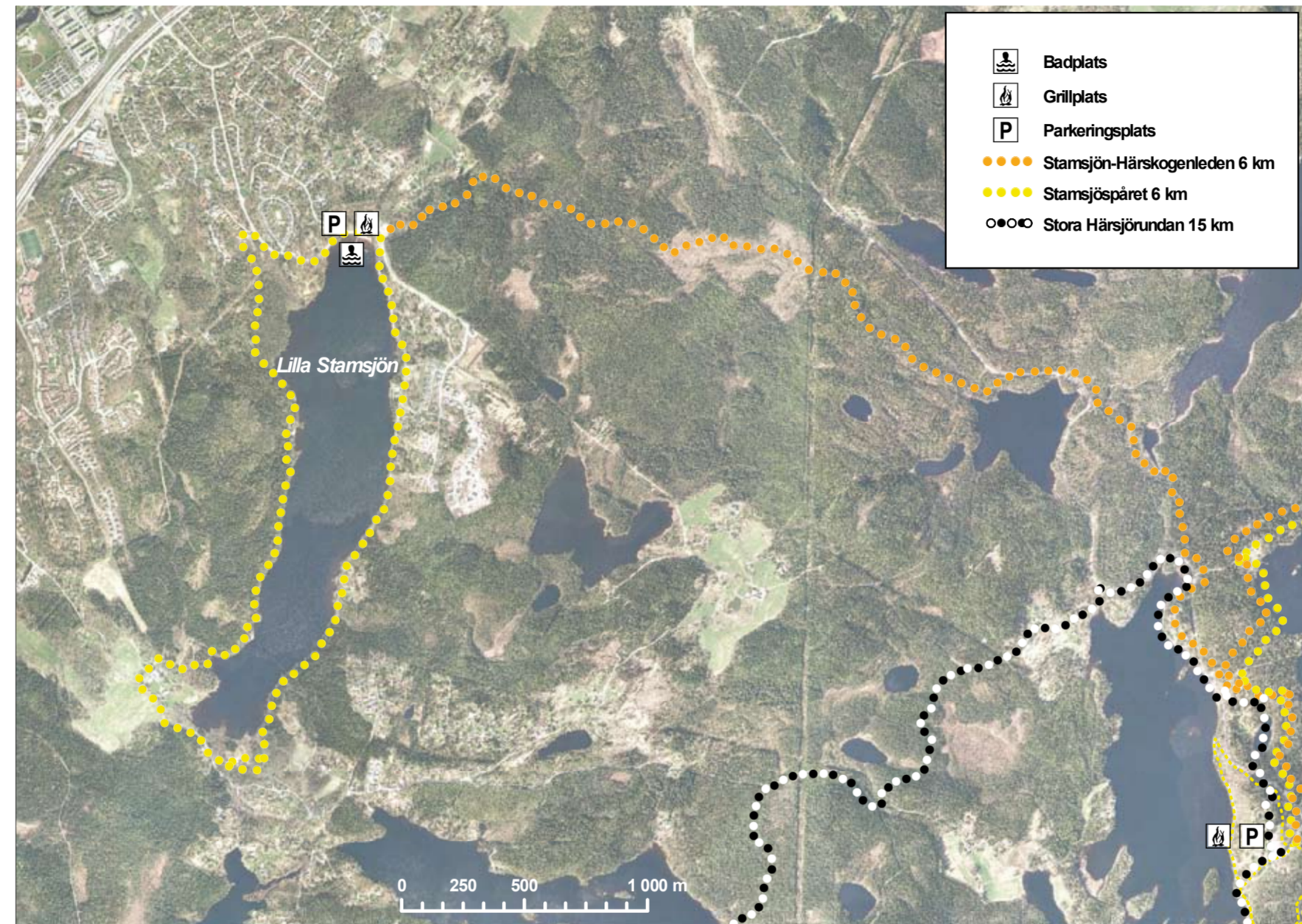


VÄLKOMMEN TILL STAMSJÖSPÅRET

EN TÄTORTSNÄRA VANDRINGSLED

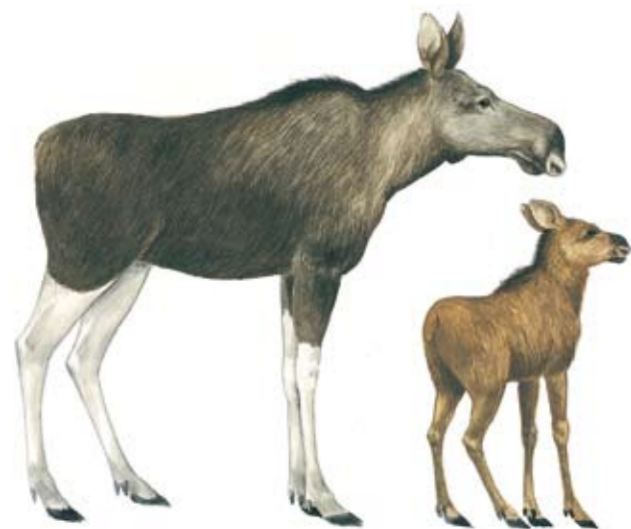
Stamsjöspåret är en tätortsnära vandringsled. Den följer till stor del stranden runt Lilla Stamsjön. Leden startar vid badplatsen på Stamsjöns nordspets. Första sträckan är en vandringsstig i terrängen genom det kuperade området väster om Lilla Stamsjön cirka 2 km till Alsjöbäcken mot Kolboryd. Utmed stigen finns flera fina rast- och utsiktsplatser samt möjlighet till naturbad. Vid Kolboryd följer leden Öxsjövägen en bit utmed sjöns södra del. När leden passerat Stamsjöbäcken går den på grusförstärkt stig norrut utmed sjöns östsida fram till Furulunds kursgård där den övergår i den grusväg som leder till Stamsjöbadet. Den sista delen mot Stamsjöbadet kantas av fritids- och permanent bebyggelse.



NATUR

Stamsjöområdet bjuder på varierad natur. Den västra sidan är relativt kuperad, vilket har lämnat barrskogen tämligen orörd. På den soliga östsidan växer ny bebyggelse fram, och stranden är flitigt använd som promenad- och motionsstråk. Den något svårtillgängliga västsidan är en mer krävande vandringsväg. Trappor underlättar vandringen i de brantaste partierna. Här finns rådjur, räv, grävling, skogshare och ibland älg.

Älgo med kalv



VATTENLIV

Lilla Stamsjön är en typisk näringsfattig klarvattensjö som kalkas mot försurningen för att få ett naturligare ekosystem. Utmed stränderna växer spridda vassruggar som är bra uppväxt- och lekområden för sjöns fiskar.

Här finns abborre, gädda och mört. Alebäcken, som rinner från Stamsjöarna mot Aspen, har ett öringbestånd. Fiskekort kan köpas i kommunhuset på Bagges torg.



FÅGELLIV

Fågelskådaren får här sitt lystmäte. På vattnet syns arter som knipa, gräsand, kanadagås och knölsvan. I barrskogen på västsidan och utmed Brännäsberget finns ormvråk, duvhök och sparvhök. På våren sjunger rödhake, kol- och taltrast. Bland småfåglarna märks många sångfåglar som lövsångare, grönsångare och trädgårdssångare, svarthätta, gärdsmyg och svart-vit flugsnappare. Under höst och vinter drar ”mestågen” genom skogen med talgoxe, blåmes, taltita, trädkrypare och den lilla kungsfågeln. Döda träd lockar hackspettar, som spillkråka, gröngöling och större hackspett. Med lite tur får man även se den mindre hackspetten i strandskogen.



Ormvråk



WELCOME TO THE STAMSJÖ TRACK

The Stamsjö track follows to a large extent the shore round lake Lilla Stamsjön. The trail starts at the northern point of the lake and continues westwards. There are several fine resting places, outlook points and swimming areas.

The Stamsjö area offers varied countryside. The west side is relatively hilly, which has left the coniferous forest fairly intact. Here there are deer, foxes, badgers, mountain hares and sometimes elks! The woods around lake Stamsjön offer rich bird life.

In lake Lilla Stamsjön there are perch, pike and roach. Alebäcken has a population of salmon trout. Fishing permits can be bought at the Town Hall in the square in Lerum.