

Skydd mot brandspridning mellan byggnader

I radhus krävs en brandcells begränsande konstruktion i klass EI 60:

E = Avskiljande funktion

I = Värmeisolering

60 = Är den tid som konstruktionen klarar brandmotstånd

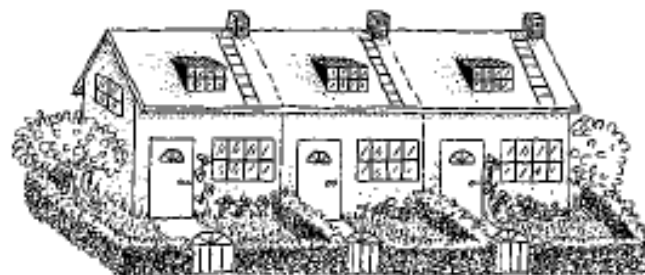
Avskiljande byggnadsdelar ska under den angivna tiden klara brand utan att

- Förlora funktionen som avskiljare
- Släppa igenom lågor
- Temperaturen på andra sidan väggen får inte överstiga vissa grader

Förslag på konstruktioner som klarar kraven finns på sidan 3-5

Småhus

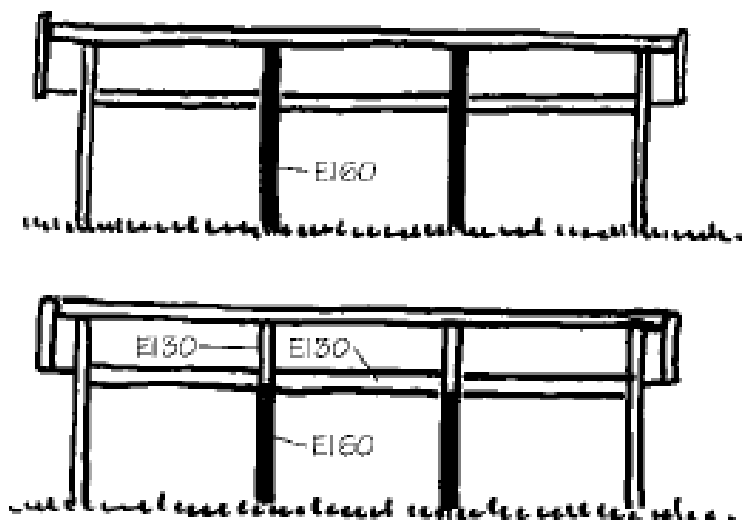
Bostadslägenheter i småhus skall inbördes avskiljas i lägst klass EI 60



Vindsutrymmen

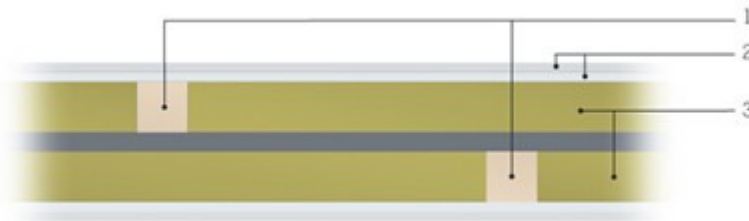
I radhus skall de lägenhetsskiljande väggarna utföras i klass EI60. Detta gäller även i vindsutrymmet.

Om vindsutrymmet inte kan inredas för bostadsändamål godtas att utrymmet delas in med väggar i klass EI30, förutsatt att vindsbjälklaget också utförs i EI30.



1. Skiljeväggar skall ansluta mot spontad träpanel eller likvärdigt
2. Alternativt skall skiljeväggarna genom-bryta taktäckningen

Träregelvägg



Uppbyggnad

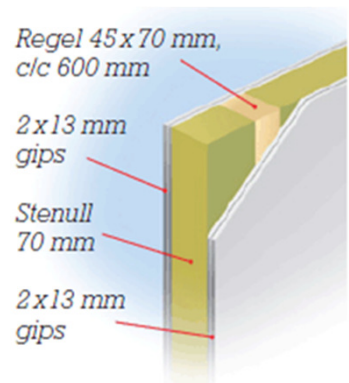
1. 70 mm träreglar cc 600
2. 2*13 mm gipsskiva på varje sida
3. 2*70 mm ROCKWOOL FlexiBatts

Brand

EI 60

Ljud

R'w = 55 dB



Exempel på brandklass EI 60
(Avskiljande), REI 30 (Bärande)

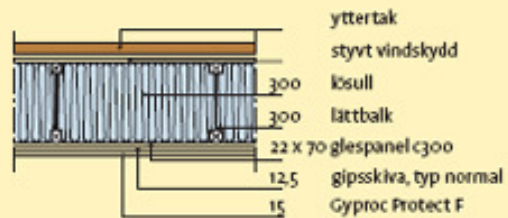
2013-01-31

60 MINUTERS BRANDMOTSTÅND

SNEDTAK

EI60 Bärande och avskiljande

Träkonstruktioner



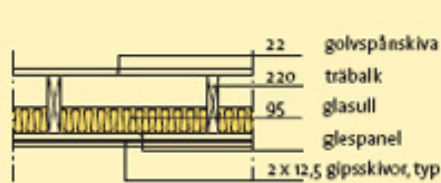
Tillåten last: Brandfallet ej dim. vid bostadshus

60 MINUTERS BRANDMOTSTÅND

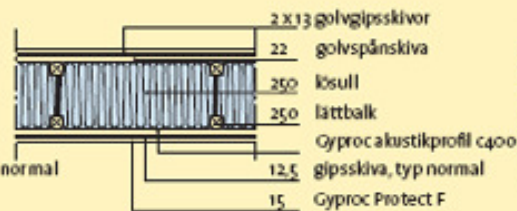
MELLANBJÄLKLAG

REI60 Bärande och avskiljande

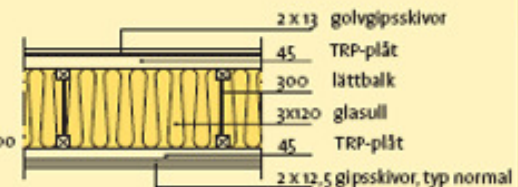
Träkonstruktioner



Tillåten last: Brandfallet ej dim. vid bostadshus

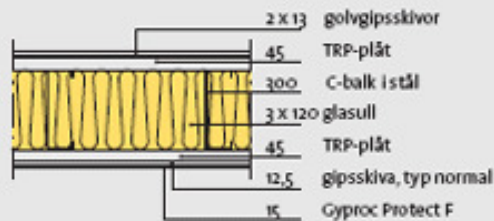


Tillåten last: Brandfallet ej dim. vid bostadshus



Tillåten last: Brandfallet ej dim. vid bostadshus

Stålkonstruktioner



Tillåten last: Brandfallet ej dim. vid bostadshus