

Ändring av Byggnadsplan för Sjöviks Stationssamhälle i Lerums kommun

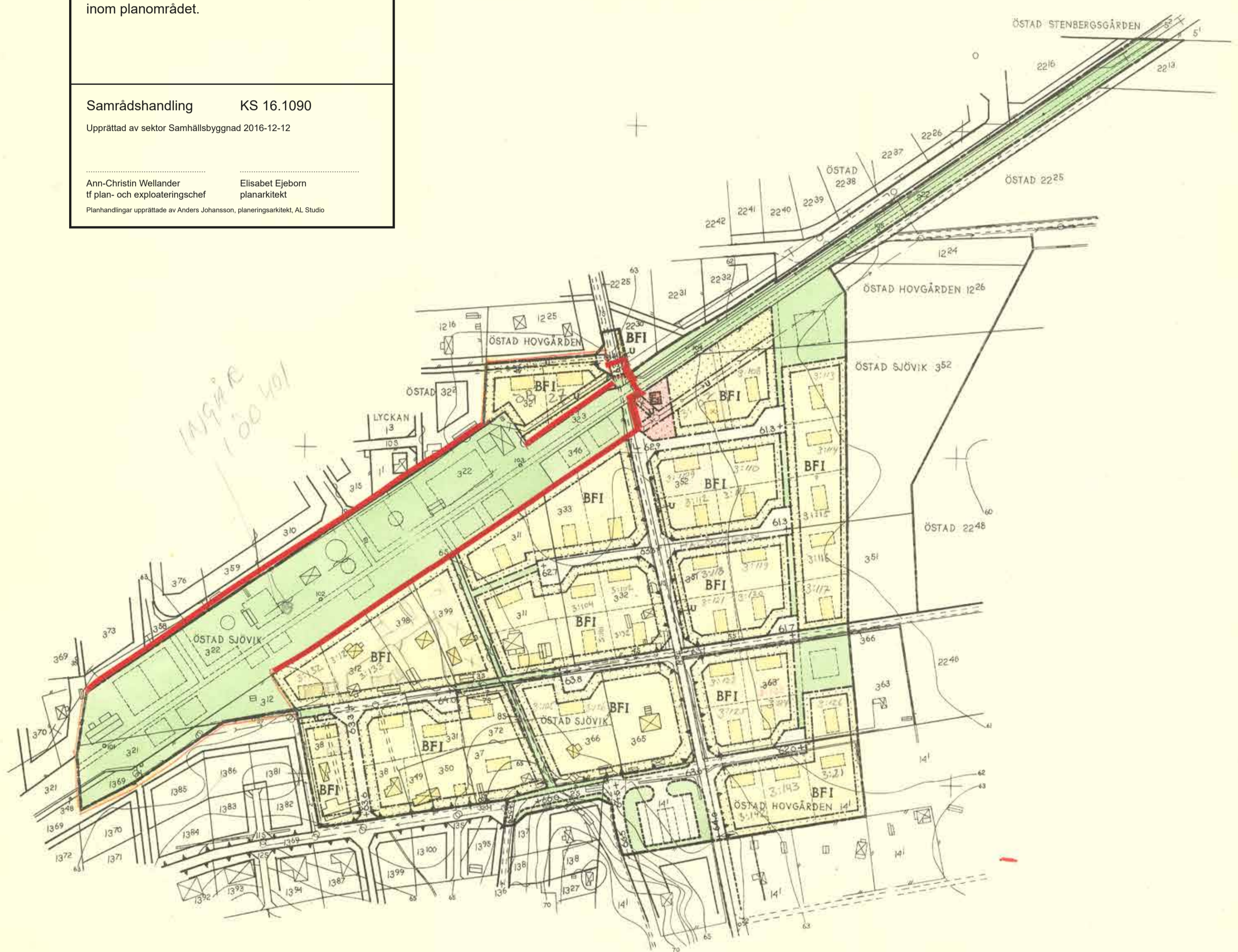
Administrativ bestämmelse

Kommunen är huvudman för allmän platsmark inom planområdet.

Samrådshandling KS 16.1090

Upprättad av sektor Samhällsbyggnad 2016-12-12

Ann-Christin Wellander
tf plan- och exploateringschef
Elisabet Ejeborn
planarkitekt
Planhandlingar upprättade av Anders Johansson, planeringsarkitekt, AL Studio



FÖRSLAG TILL ÄNDRING I BYGGNADSPLENEN FÖR SJÖVIKS STATIONSSAMHÄLLE OMFATTANDE DEL AV FASTIGHETEN ÖSTAD SJÖVIK 352 M.F.L. I LERUMS KOMMUN, ÄLVSBORGS LÄN

UPPRÄTTAT I NOVEMBER 1971 AV GÖTEBORGS FÖRORTER ARKITEKTKONTORET

Nils-Ingvar Gustafsson
NILS-INGVAR GUSTAFSSON, ARKITEKT SÄR

GRUNDKARTAN UPPRÄTTAD ÅR 1950 AV KNUT NOREN SAMT KOMPLETTERAD 1971 AV GÖTEBORGS FÖRORTER FASTIGHETSKONTORET

BETECKNINGAR:
GRUNDKARTAN

- Fastighetsgräns
- Väg
- Staket
- Stödmur
- Häck
- Åkerkant
- Dike
- Telekabel
- Vatten- och avloppsledning med brunn
- Befintliga byggnader
- Nivåkurvor
- Polygonpunkt
- Koordinatpunkt
- Gällande byggnadsplanlinjer

PLANFÖRSLAGET:
LINJEBETECKNINGAR:

- Plangräns
- " med utfartsförbud
- Områdesgräns
- " med utfartsförbud
- Bestämmelsegräns
- Gräns mellan väg och allmän plats, ej avsedd att fastställas
- Föreslagen fastighetsgräns
- Illustrationslinje

ALLMÄN PLATS:

- Vägmark
- Parkmark

BYGGNADSMARK:

- B** Område för bostadsändamål

SPECIALOMRÅDE:

- Es** Område för transformatorstation

ÖVRIGA BETECKNINGAR:

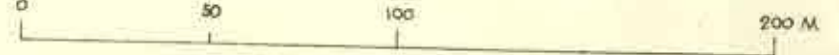
- u** Mark som icke får bebyggas
- u** " tillgänglig för underjordiska ledningar
- F** Byggnadsätt
- I** Våningsantal
- I** Föreslagen byggnad, ej avsedd att fastställas
- +61,3 " väghöjd, " " " "

Tillhör Kommunfullmäktiges i Lerum beslut den 27.6.1972 §63, betygar

Robert Dockered, ordförande

Tillhör Länsstyrelsens beslut den 9.10.1973

SKALA 1:2000



BYGGNADSPLENBESTÄMMELSER

- 1 § BYGGNADSPLENOMRÅDETS ANVÄNDNING
 - 1 mom Byggnadsmark
Med **B** betecknat område får användas endast för bostadsändamål.
 - 2 mom Specialområde
Med **Es** betecknat område får användas endast för transformatorstation och därmed samhörigt ändamål.
- 2 § MARK SOM ICKE FÅR BEBYGGAS
Med punktsträckning betecknad mark får icke bebyggas.
- 3 § SÄRSKILDA FÖRESKRIFTER ANGAENDE OMRÅDEN FÖR LEDNINGAR
På med **u** betecknad mark får icke vidtas anordningar som hindrar framdragande eller underhåll av underjordiska allmänna ledningar.
- 4 § BYGGNADSSÄTT
På med **F** betecknat område skall huvudbyggnader uppföras fristående.
- 5 § TOMTPLATS STORLEK
På med **F** betecknat område får tomtplats icke ges mindre areal än 700 m².
- 6 § ANTAL BYGGNADER OCH BYGGNADSYTA PÅ TOMTPLATS
 - 1 mom På tomtplats som omfattar med **F** betecknat område får endast en huvudbyggnad och ett uthus eller annan gårdsbyggnad uppföras.
 - 2 mom På tomtplats som omfattar med **F** betecknat område får huvudbyggnad icke uppta större areal än 150 m² samt uthus eller annan gårdsbyggnad icke större areal än 40 m².
- 7 § VÅNINGANTAL
 - 1 mom På med **I** betecknat område får byggnad uppföras med högst en våning.
 - 2 mom På med **I** betecknat område får byggnad icke uppföras med källare. Dock må där så prövas lämpligt Byggnadsnämnden medge att källare utföres.
- 8 § BYGGNADSHÖJD
 - 1 mom På med **I** betecknat område får byggnad icke uppföras till större höjd än 4,0 meter.
 - 2 mom Gårdsbyggnad får icke uppföras till större höjd än 3,0 meter.
 - 3 mom På med **Es** betecknat område får byggnad icke uppföras till större höjd än 3,0 meter.
- 9 § TAKLUTNING
Tak får ges en lutning mot horisontalplanet av högst 38°.
- 10 § ANTAL LÅGENHETER
På med **F** betecknat område får huvudbyggnad icke inrymma mera än en bostadslägenhet. I uthus eller annan gårdsbyggnad får bostad icke inredas.
- 11 § UTFARTSFÖRBUD
I plangräns eller områdesgräns som betecknats med punktsträckad med trianglar försedd linje skall med hänsyn till trafiksäkerheten fastighet förses med stängsel, vari ej får anordnas öppning som medger utfart eller annan utgång mot väg eller allmän plats.

99-02-05
Lecilla
Dokumentation av ÖB 27

VÄND