

Manual RDS (Remote login) – Lerums kommun

Innehåll

Manual RDS (Remote login) – Lerums kommun	1
Anslut till RDS via Klient(PC)	2
Logga ut	4
Anslut via Mac	5
DuoSecurity Enrollment	6

Datum
2014-10-07

Anslut till RDS via Klient(PC)

Note: Innan anslutning behöver ni aktivera DuoSecurity

För att ansluta till RDS på Lerums Kommun öppna IE (rekommenderat att köra MS Internet Explorer) och gå till nedan länk.

<https://rds.lerum.se>

Webbåtkomst för fjärrskrivbord

LERUM

Hjälp

Användarnamn:

Lösenord:

Säkerhet ([visa förklaring](#))

Detta är en offentlig eller delad dator

Detta är en privat dator

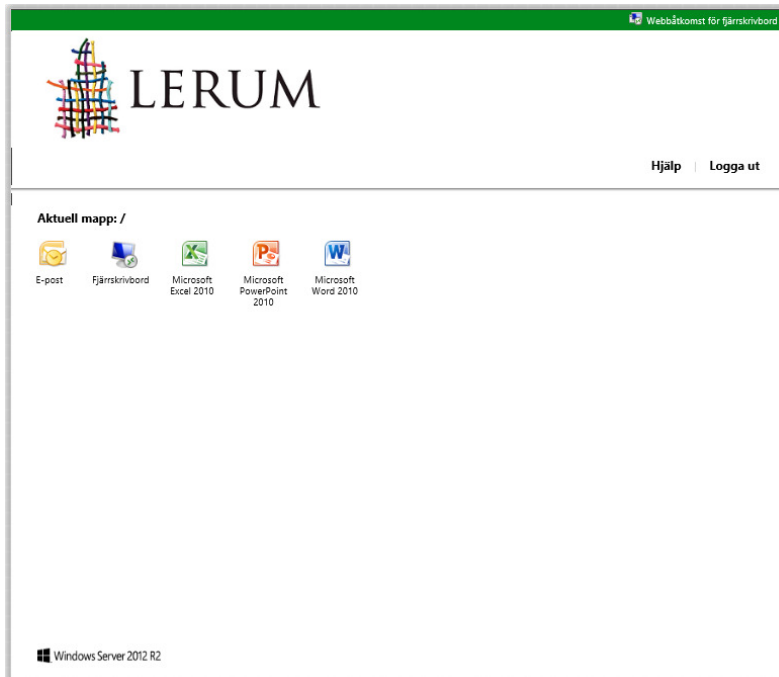
Logga in

Webbåtkomst för fjärrskrivbord stängs av efter en stunds inaktivitet för skydd mot obehörig åtkomst. Om sessionen avslutas kan du uppdatera webbläsaren och logga in igen.

Windows Server 2012 R2

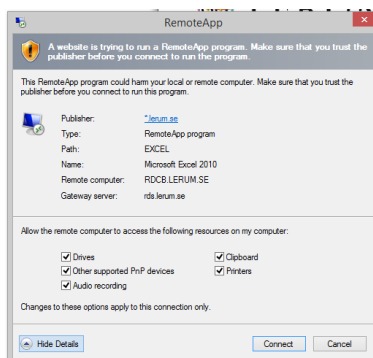
Skriv in Användarnamn/Lösenord och en ny sida visas med de applikationer som är tilldelade.

Datum
2014-10-07



Saknar ni någon applikation kontakta er IT-ansvarig på Lerums Kommun.

Klicka på den applikation som ni önskar starta. Därefter kommer ni få godkänna i DuoSecurityAppen. Efter start av applikation kommer frågan om resurser skall knytas till er dator.



För att komma vidare behöver ni acceptera (Approve). Därefter startar applikationen.

Datum
2014-10-07



Logga ut

Tryck logga ut och stäng ner alla fönster.

Support

Har du problem att logga in kontakta Zetup Servicedesk.

Zetup Service Desk

<http://servicedesk.zetup.se>

servicedesk@zetup.se

031-385 30 00

Datum
2014-10-07

Anslut via Mac

Note: Innan anslutning behöver ni aktivera DuoSecurity

För att ansluta via en Mac skall man ladda ner - **Microsoft Remote Desktop**

<https://itunes.apple.com/se/app/microsoft-remote-desktop/id715768417?mt=12>

Lägg till

<https://rds.lerum.se> (som en feed) och gör refresh

Om det är problem att lösa ut feed, skriv istället in hela sökvägen)

(<https://rds.lerum.se/RDWeb/Feed/>)

Lägg till Användarnamn och Lösenord.

Nu är det klart för att ansluta. Även här kommer DuoSecurity fråga efter ”accept”

Datum
2014-10-07

DuoSecurity Enrollment (Aktivering)

För att kunna använda RDS på Lerums Kommun behöver man aktivera 2-faktorsinloggning.

Efter att beställningen är godkänd kommer ni att få ett mail där ni ombeds att göra en aktivering av DuoSecurity,

Ämne: Välkommen till Lerums Kommun fjärr-inloggning – Duo Security registrer

För att logga in på Lerums nätverk behöver ni registrera er för att använda 2-faktorsinloggning. Följ nedan länk för att börja registrering:

<https://api-ade5dd94.duosecurity.com/portal?4556d24ac79b60bc> (denna länk kommer vara olika)

Läs nedan Guide för mer information gällande Duo Security 2-faktorslösning:


<http://guide.duosecurity.com>

För frågor kontakta Zetups Servicedesk på telefonnummer: 031-385 30 00 eller maila till servicedesk@lerum.se.

Datum
2014-10-07

Följ instruktioner på skärmen.

Two-Factor Authentication Powered by Duo Security

 **Protect Your Lerums Kommun Account** Need help?

Two-factor authentication enhances the security of your account by using your phone to verify your identity. This prevents anyone but you from accessing your account, even if they know your password. This process will help you set up your account with this added layer of security.

[Start setup >](#)

Two-Factor Authentication Powered by Duo Security

Choose Your Device Need help?

What type of device do you want to enroll with Duo? You'll be able to add another device after this.

Mobile phone **RECOMMENDED**

Tablet (iPad, Nexus 7, etc.)

Landline

[Continue >](#)

Two-Factor Authentication Powered by Duo Security

Phone number Need help?

Please enter the device's phone number below.

▼

+46

ex: 700-12 34 56

[Back](#) [Continue >](#)

Datum
2014-10-07

Two-Factor Authentication
Powered by Duo Security

[Need help?](#)

Phone number

Please enter the device's phone number below.

Sweden (Sverige) ▼

+46 ✓

ex: 700-12 34 56

Double-check your number:

070-4 [REDACTED] is the correct phone number.

Back
Continue >

Two-Factor Authentication
Powered by Duo Security

[Need help?](#)

Choose Platform +46 70 4 [REDACTED]


What operating system does this device run?

- iPhone
- Android**
- BlackBerry
- Windows Phone
- Other (and cell phones)

Back
Continue >

Two-Factor Authentication
Powered by Duo Security

[Need help?](#)



Install Duo Mobile for Android

1. Launch the Google Play Store app and search for "Duo Mobile".
2. Tap "Install" to install the app.

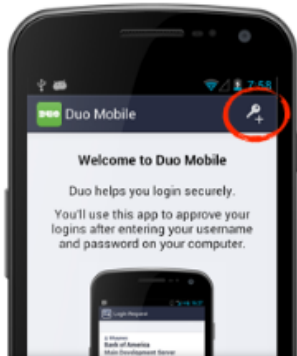
I have Duo Mobile installed

Back
Continue >

Datum
2014-10-07

Two-Factor Authentication Powered by Duo Security

[Need help?](#)




Activate Duo Mobile for Android

1. Open Duo Mobile.
2. Tap the "+" button. Then tap "Scan Barcode".
3. Scan this barcode.

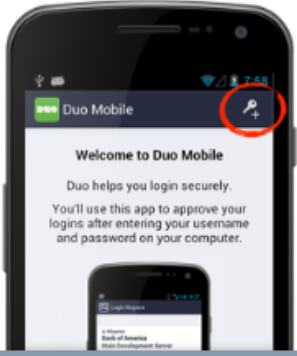
Can't scan this barcode? [Click here](#)

Back
Continue >



Two-Factor Authentication Powered by Duo Security

[Need help?](#)




Activate Duo Mobile for Android

1. Open Duo Mobile.
2. Tap the "+" button. Then tap "Scan Barcode".
3. Scan this barcode.

Can't scan this barcode? [Click here](#)

Back
Continue >



Two-Factor Authentication Powered by Duo Security

Device successfully enrolled.
✕

Enrolled Devices 👤 [Redacted]

📱 Android +46 70 4 [Redacted]

Enroll another device
Done ✓

Datum
2014-10-07

Two-Factor Authentication Powered by Duo Security

Enrollment successful! You can now authenticate to any Duo-protected service.

The image shows a screenshot of a Duo Security notification. It features a dark blue header with the text "Two-Factor Authentication" on the left and "Powered by Duo Security" on the right. Below the header is a green bar containing the message "Enrollment successful! You can now authenticate to any Duo-protected service." in white text. The rest of the notification area is white and empty.