



Flexlinjerna

Lerum

Gör så här för att resa med Flexlinjen

För att åka med Flexlinjen måste du ringa och beställa din resa. Bussen stannar bara där någon bokar på- eller avstigning.

Anmäl dig till flexlinjen

Du kan anmäla dig via Lerums kommun på telefon 0302-52 10 00 eller via hemsidan www.lerum.se/kollektivtrafik. För att åka för första gången behöver du anmäla dig som resenär. Har du färdtjänst behöver du inte anmäla dig utan kan boka direkt.

Beställ resa

Ring oss på telefon 0771-91 90 90. Passa på att boka återresa samtidigt, så slipper du tänka på det sen.

När du ringer behöver du tala om

- ditt telefon- eller personnummer
- varifrån och vart du vill resa
- när du vill resa
- om du har med dig hjälpmedel eller sällskap

Vad kostar det?

Priset för resan är detsamma som i övrig kollektivtrafik. Du betalar din resa med Västtrafiks biljetter.

Föraren hjälper till

Du möter ofta samma förare på dina resor i ett och samma område. De är mycket hjälpsamma och ser till att alla resenärer kommer på och av på ett säkert sätt.

Vänta på besked när bussen kommer

Vid beställningen får du en ungefärlig tid när bussen ska komma. Cirka 10 minuter före den tiden får du ett samtal med besked om den korrekta tiden. Gå därför inte ut och vänta förrän du vet när bussen kommer. Du kan få samtalet både till mobil och fast telefon.

Om bussen är sen

Ring 0771-91 90 90 och tryck 2 för försenat fordon om bussen inte kommit tio minuter efter den tid du fått besked om.

Du som har färdtjänst

1. När du ringer för att boka en färdtjänstresa kan du bli erbjuden att resa med flexlinjen i stället. Det sker när resan går inom ditt flexlinjeområde på de tider som flexlinjen trafikerar området.
2. Du som har färdtjänst kan bli hämtad och lämnad vid din adress, om det inte finns en bom eller något annat som hindrar bussen från att ta sig fram eller stanna.
3. Det går bra att använda flexlinjen för resor till sjukvård och behandlingar, ställen dit färdtjänsten annars hänvisar till sjukresor. En sjukresa med flexlinjen kostar som en vanlig flexlinjeresor.
4. Färdtjänstresenärer blir automatiskt anmälda till flexlinjen.

Välkommen till Flexlinjen Lerum

I Lerum finns tre flexlinjer som alla får åka med. Flexlinjerna kör i begränsade områden och kan komma närmare än annan kollektivtrafik. Alla bussarna har låggolv och ramp och har plats för rullstol, rullatorer, barnvagn och andra hjälpmedel. De kör alla helgfria vardagar mellan följande klockslag:

Flexlinjen Lerum C-Floda	8-18
Flexlinjen Lerum C-Gråbo	9-16.30
Flexlinjen inom Lerums tätort	7-18

Sista turen startar alltid en timme före utsatt sluttid.

Hitta din mötesplats

När du ringer och bokar din resa hjälper vi dig att hitta lämpliga mötesplatser. För dig som har färdtjänst kan bussen köra närmare om du behöver.

Mötesplatserna kan flyttas om resbehoven ändras, till exempel om en mataffär öppnas eller flyttas. Därför skriver vi inte ut adresserna till alla mötesplatserna här.

Aktuell information om mötesplatserna hittar du på vår webbplats www.lerum.se/kollektivtrafik och hos vår kundservice på telefon 0771-91 90 90.

Rekommenderade bytestpunkter

Vi har valt ut några platser som är lämpliga om man vill byta mellan olika flexlinjer eller till annan kollektivtrafik. Här är valmöjligheterna störst och det går att sitta ner och vänta under tak. Tänk på att bytestiden kan bli lång när du ska byta mellan olika flexlinjer.

Byte till annan kollektivtrafik och andra flexlinjer

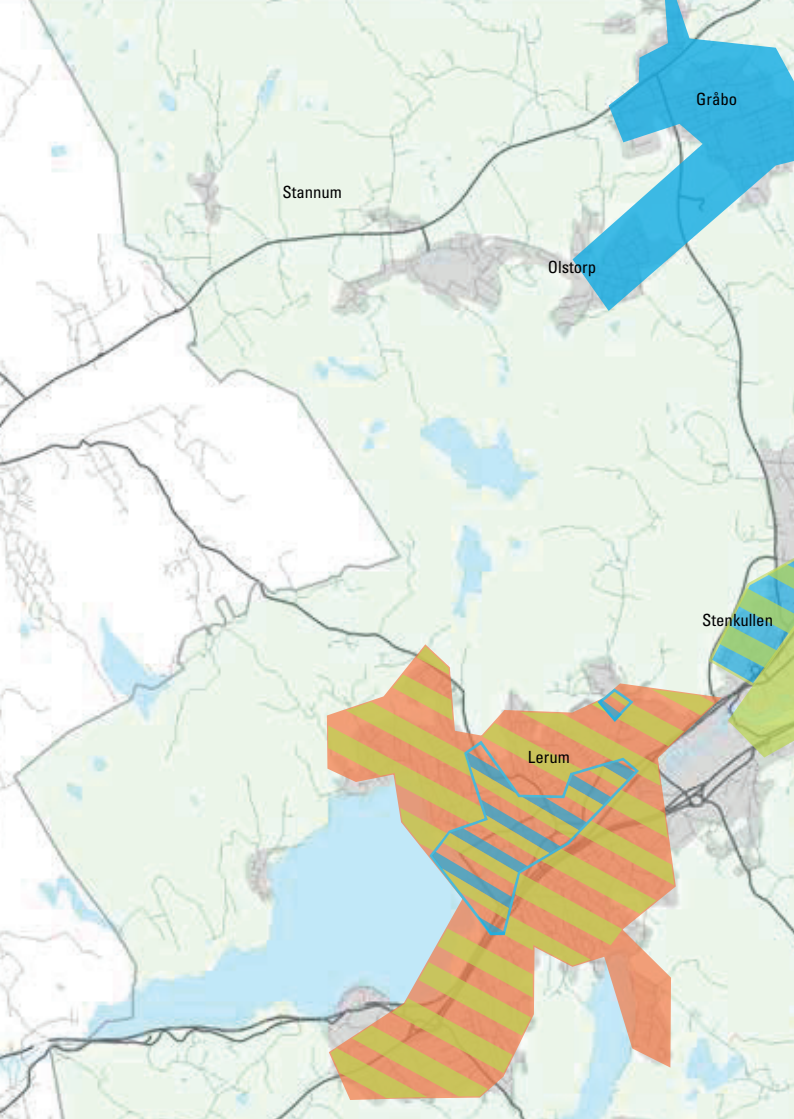
Vid Lerums station kan man byta mellan flexlinjerna, samt till tåget och andra busslinjer.

Vid Gråbo bussterminal kan man byta till andra busslinjer.

Vid Lerum centrum kan flexlinjerna stanna bland annat på följande mötesplatser:

- Solkatten
- Tingshuset
- Brobacken 10
- Lerums Station

För mer information om andra bytesplatser, se separat mötesplatsförteckning på www.lerum.se/ kollektivtrafik alternativt på www.vasttrafik.se.



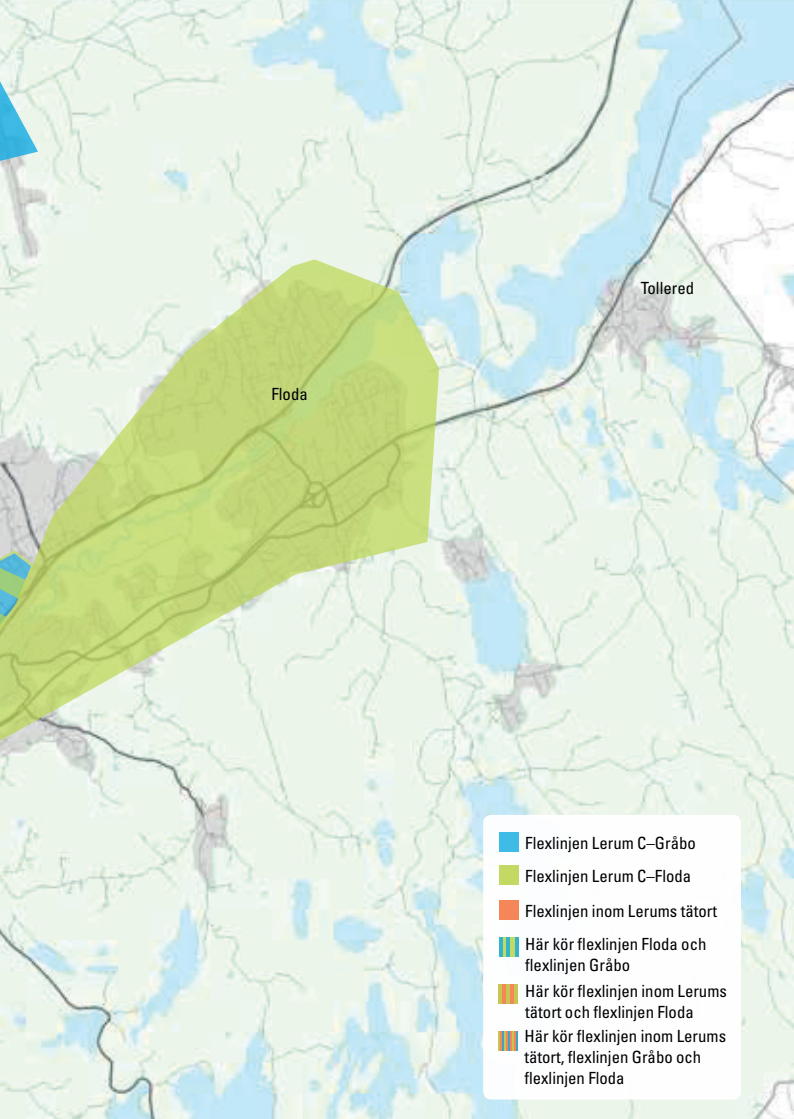
Stannum

Gråbo

Olstorp

Stenkullen

Lerum



Byte till annan kollektivtrafik

Mötesplatser för byte till tåg- och busslinjer:

- Gråbo bussterminal
- Stenkullens station
- Floda bussterminal
- Aspedalen Station
- Aspen Station
- Lerum station

Byte mellan flexlinjer

Mötesplatser för byte mellan flexlinjer:

- Lerums Kyrka
- Hulans centrum
- Höjdenhemmet
- Lerum station
- Almekärr centrum
- Lerum Sportcentrum
- Vattenpalatset
- Ågården
- Ica Hallsås



Ring 0771-91 90 90 för bokning via beställningscentral.



Ring 020-600 600 för att boka med texttelefon. Uppge 0771-91 90 90.



För övriga frågor, önskemål och synpunkter ring Västtrafik, 0771-91 90 90.



Läs mer på
www.lerum.se/kollektivtrafik

Flexlinjen är en del av kollektivtrafiken
där Lerums kommun och Västtrafik samverkar.